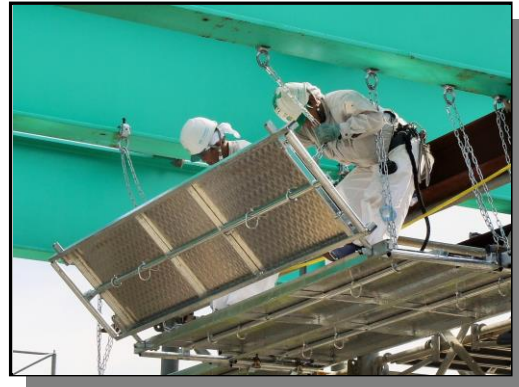


新しく生まれ変わった Beatty Safety Panel

# NEO-BESPA



## 用途

道路橋、橋梁などの床版裏面部の点検・補修の作業用吊り足場。

## 形状

品番	NBSP-20N2	NBSP-30N2	NBSP-38N2
サイズ	幅	0.66m	
	長さ	2.0m	3.0m
製品質量	26.2kg	34.5kg	41.5kg

## 新機能

1. 連結後も開閉床材の開閉が可能に



2. 受け金具のフレキシブル化及び2重安全

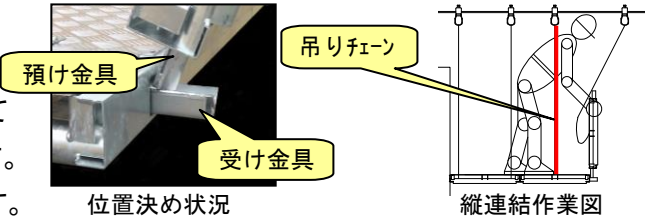


## 特長

### 1. 優れた組立性

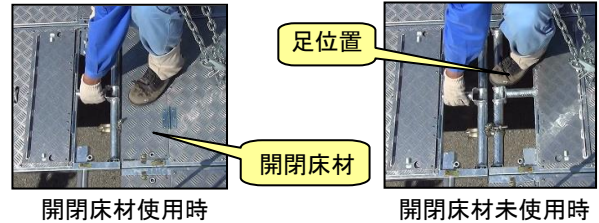
#### ① 縦連結

受け金具がパネル設置のガイド材となっているため、位置決め及び連結作業が容易です。  
また、吊りチェーン内側での作業が可能です。



#### ② 横連結

パネル端部に開閉床材があらかじめ内蔵されているため、隙間がない作業床上での連結作業が可能です。



### 2. 安全な作業床

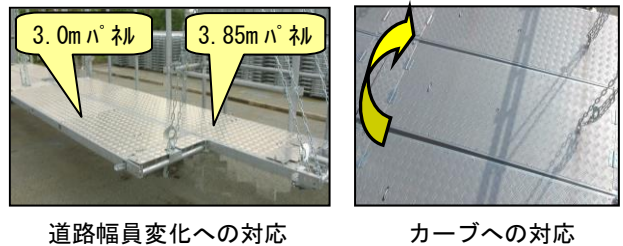
隙間及び段差のない、安全な作業床を実現しました。



### 3. 優れた汎用性

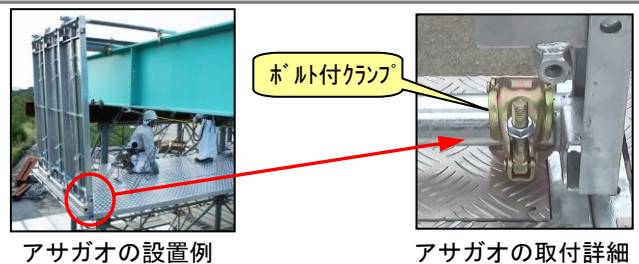
道路の幅員の変化やカーブにも対応可能です。  
(対応最小半径)

3.85mパネル	3.0mパネル	2.0mパネル
R=75m	R=60m	R=40m



### 4. アサガオ(防護工)の設置

ボルト付きクランプの使用により、パネル材をアサガオとして使用することが可能です。



### 5. 優れた梱包性

ズレ防止金具により、荷崩れを防止します。

